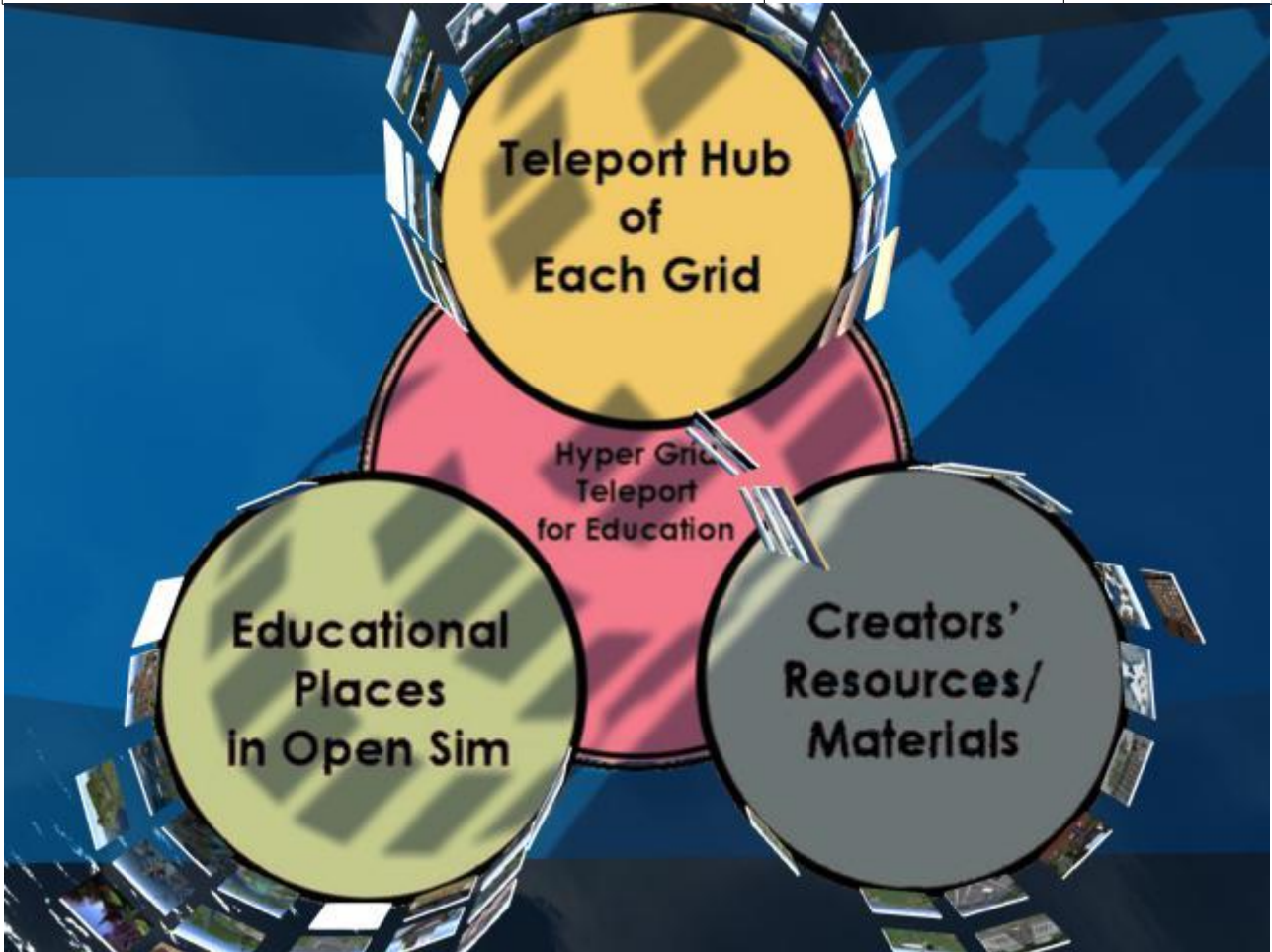




<h1>Abyss Observatory</h1>		Datum erste Anlage:
		17.05.2015
Abtl: <b>Gegenwart – Present</b>	Teleporter-Nr <b>02</b>	Datum letzte Änderung:
		07.05.2017



Kurz-Bemerkung:				
Region	Anzahl Prims	Time	<a href="#">Rezz-Level</a>	<a href="#">Change-Level</a>
Standard	25.406	3:39	8	0



Triff mich in: [Facebook](#)    [Google](#)    [Twitter](#)    [zurück zum Weltraumbahnhof](#)  
[Kalender](#)    [Was ist der Weltraumbahnhof?](#)  
[Reisetipps](#)    [Wie bekomme ich einen](#)  
[Gästebuch](#)    [Teleporter?](#)

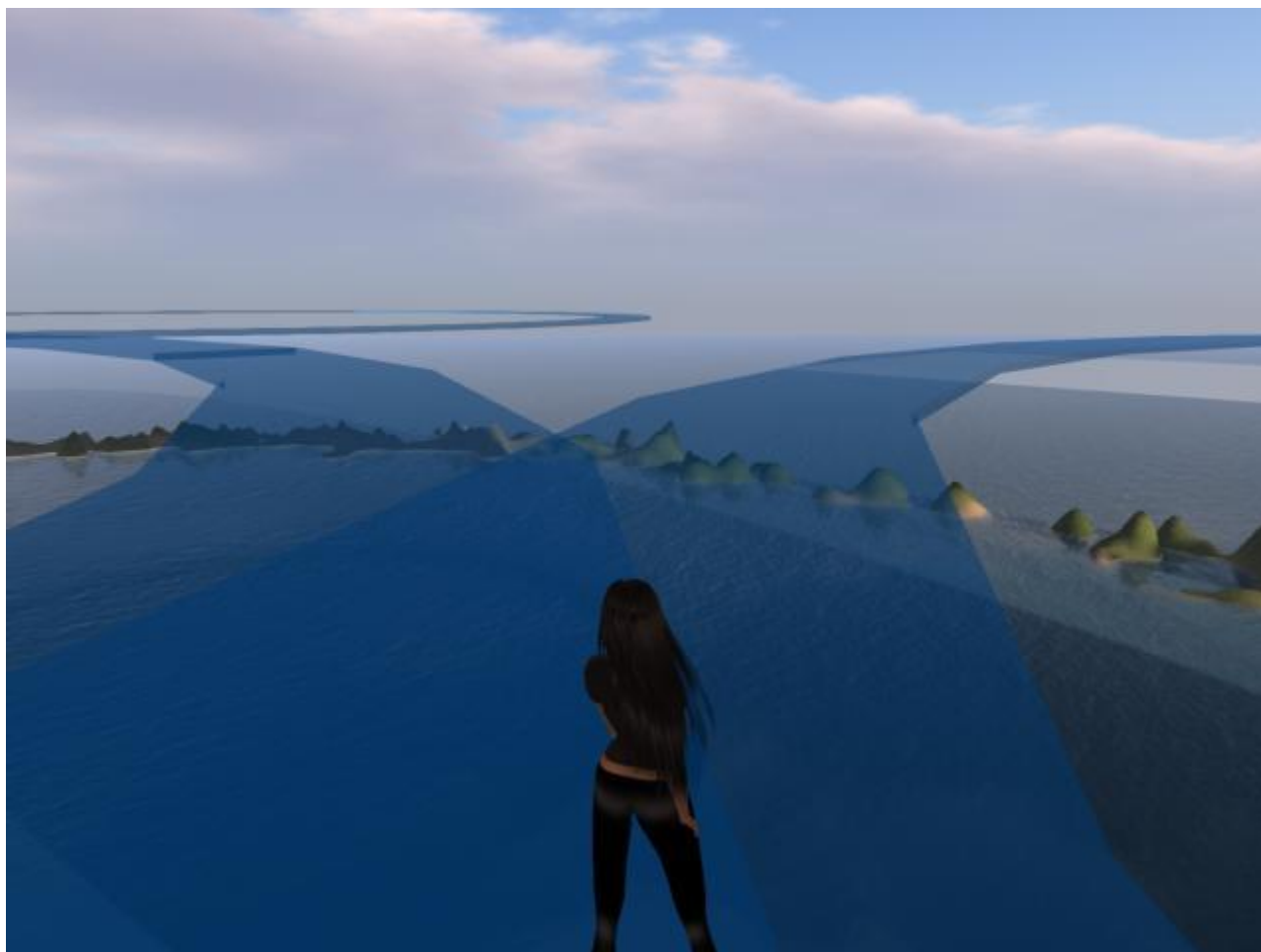


## Inhaltsverzeichnis

Die Ankunft - The arrival.....3  
 Der Rundgang - The tour.....3  
 Konvektionsströme und Plattentektonik.....4  
 Convection currents and plate tectonics.....4  
 Geschichte der Erde - History of the Earth.....6  
 Contents and Gallery-Abyss Observatory.....6  
 Gegenwart und Zukunft - Present and Future.....8  
 Sonnensystem - solar system.....10  
 Forschungs U-Boot - Research submarine.....11  
 Equatorial Atmosphere Radar - Equatorial Atmosphere Radar.....13  
 91 Yagis.....14  
 Ein U-Boot von innen - A submarine from the inside.....15  
 Die Chikyu – The Chikyu.....16



Triff mich in: [Facebook](#)      [Google](#)      [Twitter](#)      [zurück zum Weltraumbahnhof](#)  
[Kalender](#)      [Was ist der Weltraumbahnhof?](#)  
[Reisetipps](#)      [Wie bekomme ich einen](#)  
[Gästebuch](#)      [Teleporter?](#)



## Die Ankunft - The arrival

## Der Rundgang - The tour

Diese dunkel blauen Wege, sind frei in die Luft gebaut.

Die ganze Region wird auch von 2 Webseiten unterstützt und zwar vom [Sciencecircle](#) und vom [Aquarobo](#), wo auch einige der hier ausgestellten Exponate in RealLife wieder auftauchen.

These dark blue paths, are built free in the air.

The whole region is also supported by 2 websites from [Sciencecircle](#) and [Aquarobo](#), where also some of the exhibits shown here In RealLife again.



Triff mich in: [Facebook](#)

[Google](#)

[Twitter](#)

[zurück zum Weltraumbahnhof](#)

[Kalender](#)

[Was ist der Weltraumbahnhof?](#)

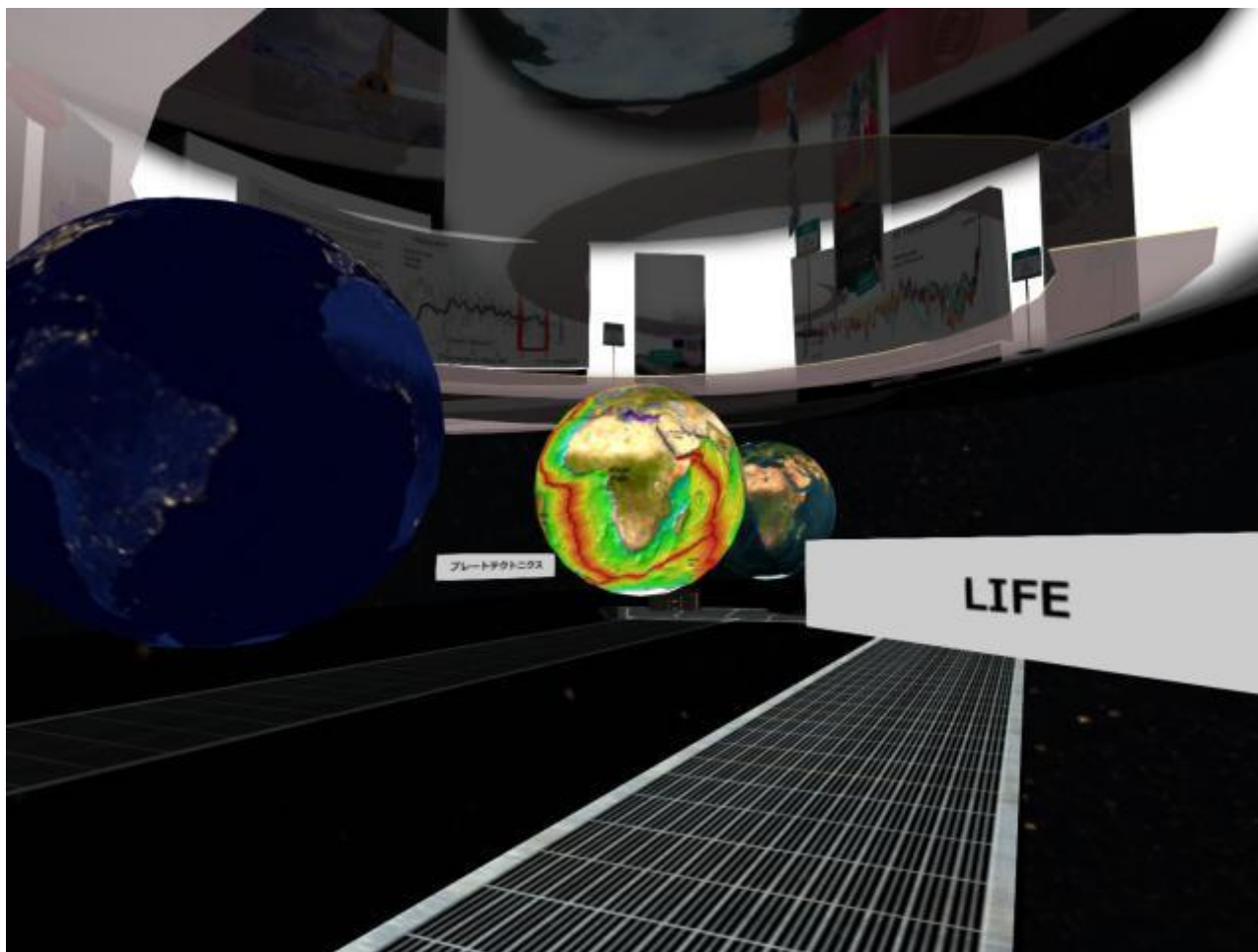
[Reisetipps](#)

[Wie bekomme ich einen](#)

[Gästebuch](#)

[Teleporter?](#)

Seite 3 von 18



## Konvektionsströme und Plattentektonik

## Convection currents and plate tectonics

Ganz unten wird anschaulich gemacht, was es mit Konvektionsströmen und Plattentektonik auf sich hat.

At the bottom you can see what it is with convection currents and plate tectonics.



Triff mich in: [Facebook](#)  
[Kalender](#)  
[Reisetipps](#)  
[Gästebuch](#)

[Google](#)  
[Was ist der Weltraumbahnhof?](#)  
[Wie bekomme ich einen Teleporter?](#)

[Twitter](#)

[zurück zum Weltraumbahnhof](#)





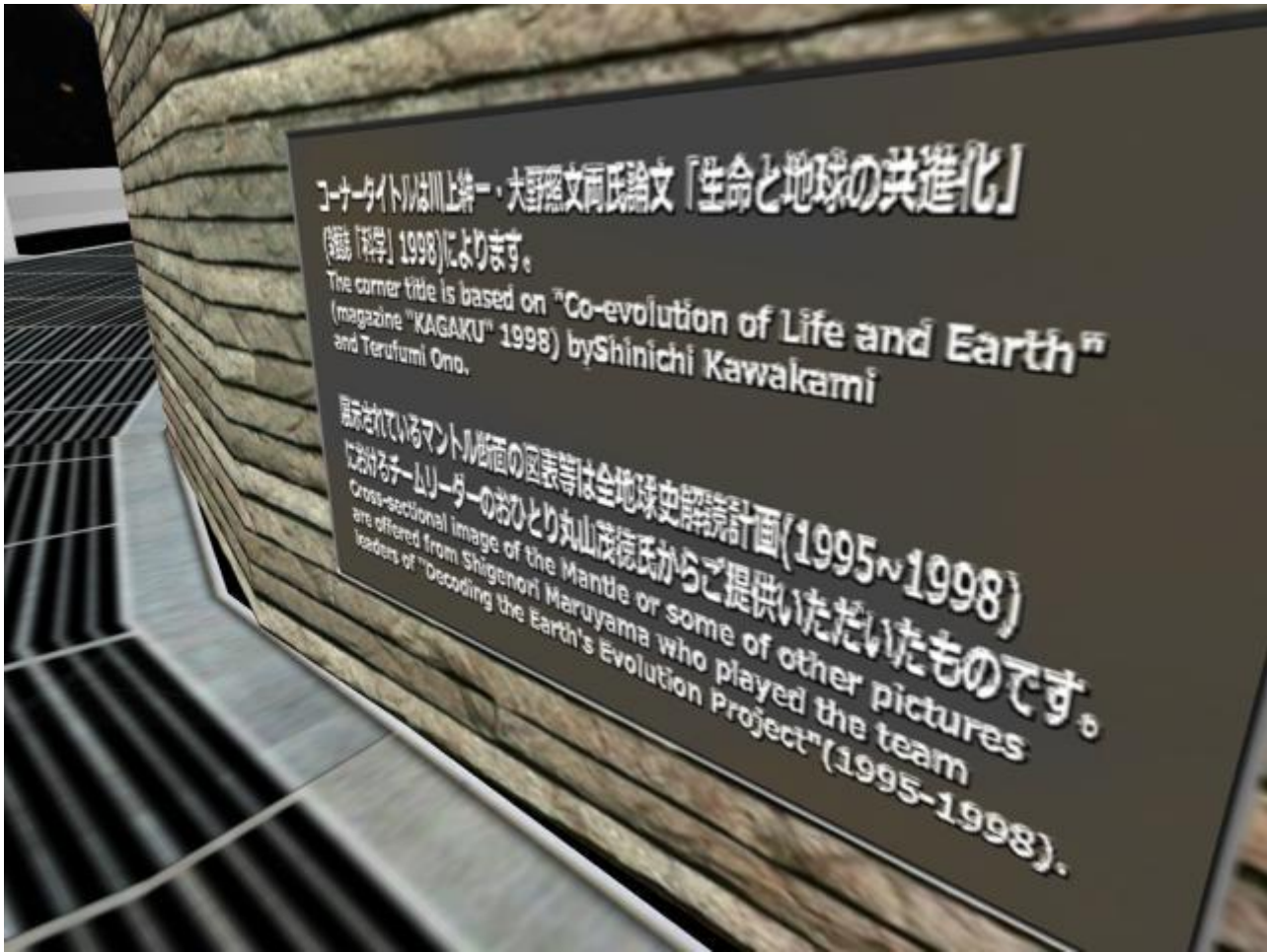
# Soloton-Grid Weltraumbahnhof



[soloton.selfhost.eu:8002:Weltraumbahnhof](http://soloton.selfhost.eu:8002:Weltraumbahnhof)

<http://soloton.selfhost.eu>

[Spike.Sol.Soloton@gmail.com](mailto:Spike.Sol.Soloton@gmail.com)





## Geschichte der Erde - History of the Earth

Auf mehreren Etagen wird einem hier die Entstehung der Erde nahe gebracht, dass sie während ihrer Entstehung noch mal tüchtig einen mitbekommen hat, woraus dann anschließend unser Mond entstanden ist und vieles andere mehr. Was genau man hier zu sehen bekommt, wird auch der Webseite viel besser erklärt, als ich das hier könnte.

On several floors, the origin of the earth is brought to light here, that during their formation a collision, then from thereafter Our moon has sprung and much more.

What exactly you can see here, the website is much better explained, than I could.

## [Contents and Gallery- Abyss Observatory](#)



Triff mich in: [Facebook](#)

[Google](#)

[Twitter](#)

[zurück zum Weltraumbahnhof](#)

[Kalender](#)

[Was ist der Weltraumbahnhof?](#)

[Reisetipps](#)

[Wie bekomme ich einen](#)

[Gästebuch](#)

[Teleporter?](#)





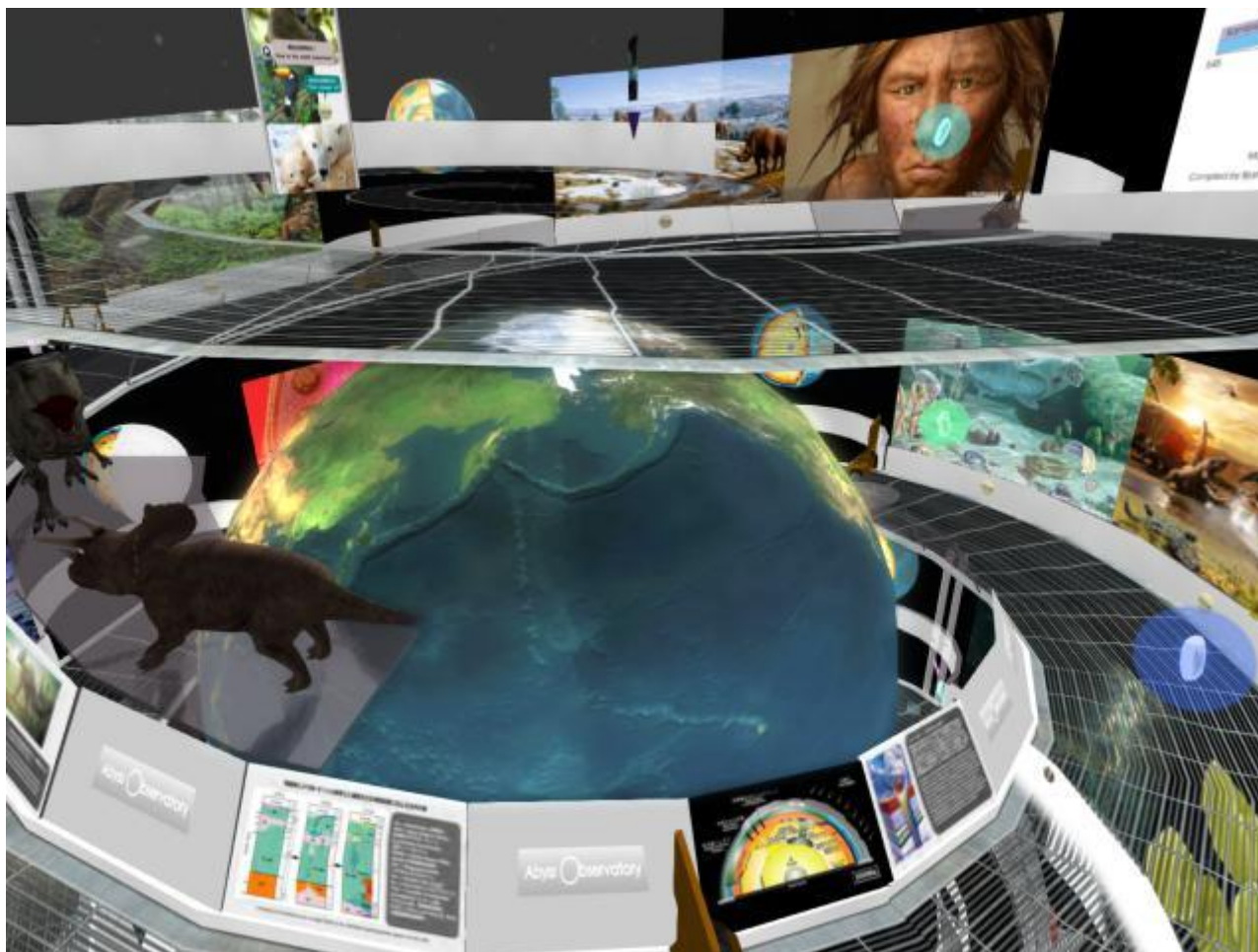
# Soloton-Grid Weltraumbahnhof



soloton.selfhost.eu:8002:Weltraumbahnhof

<http://soloton.selfhost.eu>

[Spike.Sol.Soloton@gmail.com](mailto:Spike.Sol.Soloton@gmail.com)



Man spiraliert sich langsam durch die Erdeschichte und erfährt Stück für Stück etwas darüber, wie sich die Erde geformt hat und anschließend das Leben aufkam. Die [Kambrische Lebensexplosion](#) ist ebenso Thema, wie die [Dinosaurier](#) oder die ersten [Neandertaler](#).

One spirals slowly through the earth's history and learns bit by bit bit by bit, as the earth has formed and then life came.

The [Cambrian life explosion](#) is also a theme, such as the [dinosaurs](#) or the first [Neandertals](#).

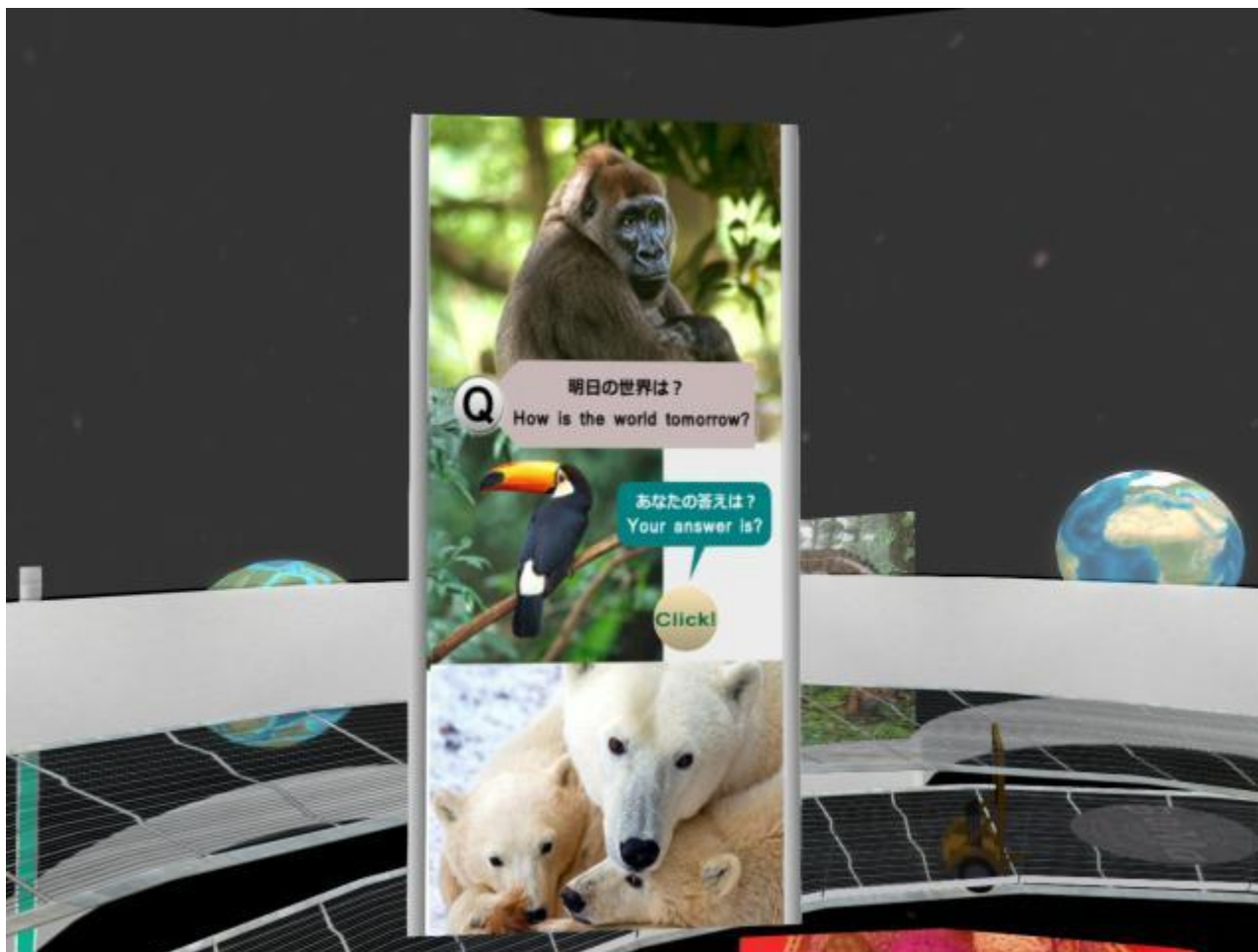


Triff mich in: [Facebook](#)  
[Kalender](#)  
[Reisetipps](#)  
[Gästebuch](#)

[Google](#)  
[Was ist der Weltraumbahnhof?](#)  
[Wie bekomme ich einen](#)  
[Teleporter?](#)

[Twitter](#)

[zurück zum Weltraumbahnhof](#)



### Gegenwart und Zukunft - Present and Future

Ganz oben in der Gegenwart angekommen wird die Frage nach der Zukunft gestellt und auch beantwortet.

At the very top in the present the question about the future is asked and answered.

How is the world tomorrow?

How is the world tomorrow?

Klickt man drauf... dann....

If you click on it ... then ....



Triff mich in: [Facebook](#)  
[Kalender](#)  
[Reisetipps](#)  
[Gästebuch](#)

[Google](#)  
[Was ist der Weltraumbahnhof?](#)  
[Wie bekomme ich einen Teleporter?](#)

[Twitter](#)

[zurück zum Weltraumbahnhof](#)





# Soloton-Grid Weltraumbahnhof



[soloton.selfhost.eu:8002:Weltraumbahnhof](http://soloton.selfhost.eu:8002:Weltraumbahnhof)

<http://soloton.selfhost.eu>

[Spike.Sol.Soloton@gmail.com](mailto:Spike.Sol.Soloton@gmail.com)



... erscheint eine 2te Tafel auf der die Zukunft aus wissenschaftlicher Sicht kurz dargestellt wird.

.... a second panel will be appear on which the future is presented briefly from a scientific point of view.



Triff mich in: [Facebook](#)  
[Kalender](#)  
[Reisetipps](#)  
[Gästebuch](#)

[Google](#)  
[Was ist der Weltraumbahnhof?](#)  
[Wie bekomme ich einen Teleporter?](#)

[Twitter](#)

[zurück zum Weltraumbahnhof](#)



## Sonnensystem - solar system

Das Ganze ist sehr interaktiv aufgebaut. Überall finden sich Schalter zum Anklicken.

The whole is very interactive. Switch is available everywhere.



Triff mich in: [Facebook](#)

[Google](#)

[Twitter](#)

[zurück zum Weltraumbahnhof](#)

[Kalender](#)

[Was ist der Weltraumbahnhof?](#)

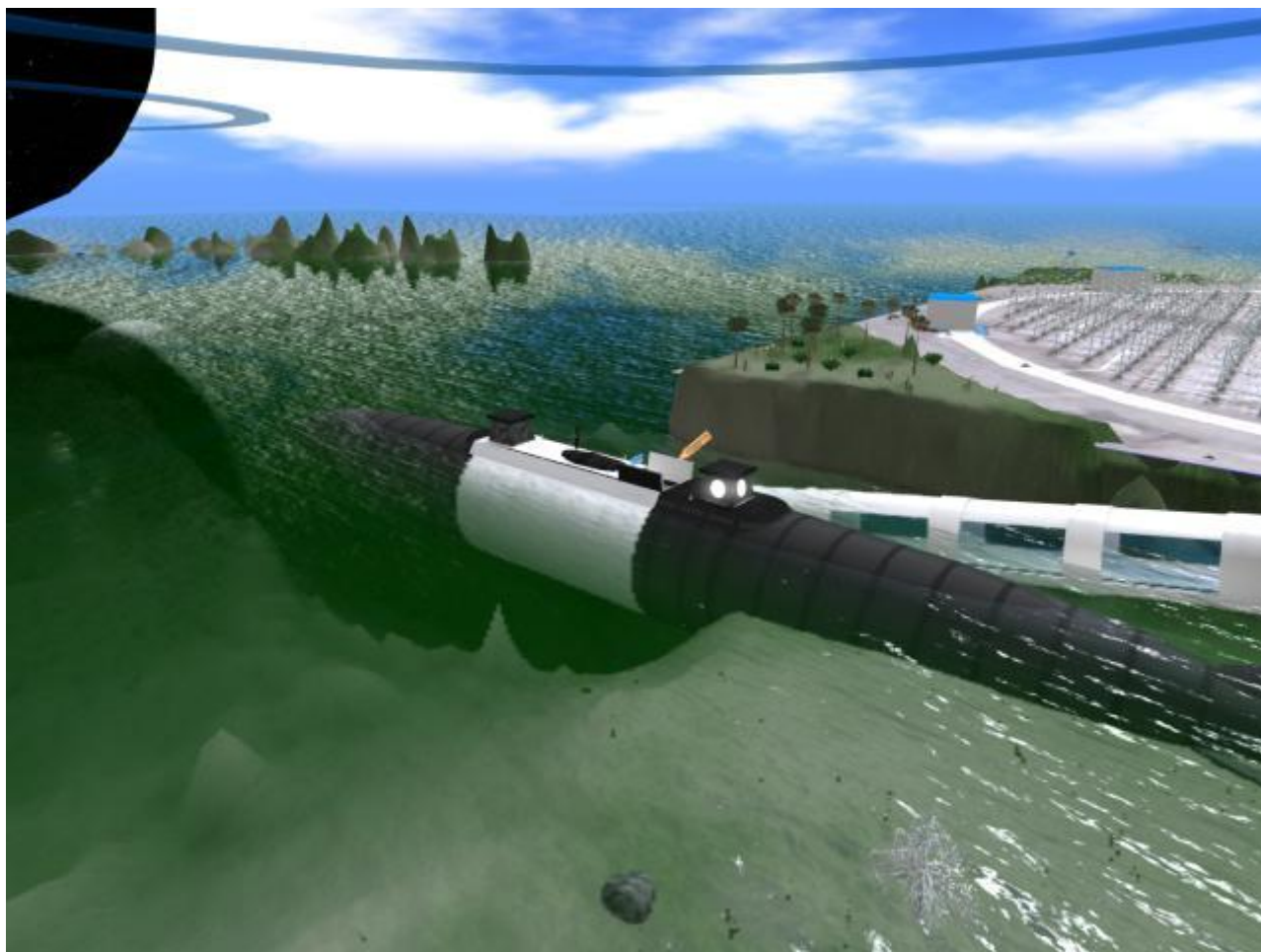
[Reisetipps](#)

[Wie bekomme ich einen](#)

[Gästebuch](#)

[Teleporter?](#)

Seite 10 von 18



## Forschungs U-Boot - Research submarine

Ein Forschungs U-Boot gibt es zu besichtigen. A research submarine is available.



Triff mich in: [Facebook](#)

[Google](#)

[Twitter](#)

[zurück zum Weltraumbahnhof](#)

[Kalender](#)  
[Reisetipps](#)  
[Gästebuch](#)

[Was ist der Weltraumbahnhof?](#)  
[Wie bekomme ich einen Teleporter?](#)





# Soloton-Grid

## Weltraumbahnhof



[soloton.selfhost.eu:8002:Weltraumbahnhof](http://soloton.selfhost.eu:8002:Weltraumbahnhof)

<http://soloton.selfhost.eu>

[Spike.Sol.Soloton@gmail.com](mailto:Spike.Sol.Soloton@gmail.com)



Und während sich die eine Seite noch im Bau befindet, ist es hinten schon fast wohnlich, oder?

And while the one side is still under construction, it is almost comfortable at the rear, right?



Triff mich in: [Facebook](#)

[Google](#)

[Twitter](#)

[zurück zum Weltraumbahnhof](#)

[Kalender](#)

[Was ist der Weltraumbahnhof?](#)

[Reisetipps](#)

[Wie bekomme ich einen](#)

[Gästebuch](#)

[Teleporter?](#)

Seite 12 von 18



## Equatorial Atmosphere Radar - Equatorial Atmosphere Radar

Am Rand ist ein Bild aufgestellt, welches verdeutlichen soll, dass....

At the edge is a picture, which is to clarify that ....



Triff mich in: [Facebook](#)

[Google](#)

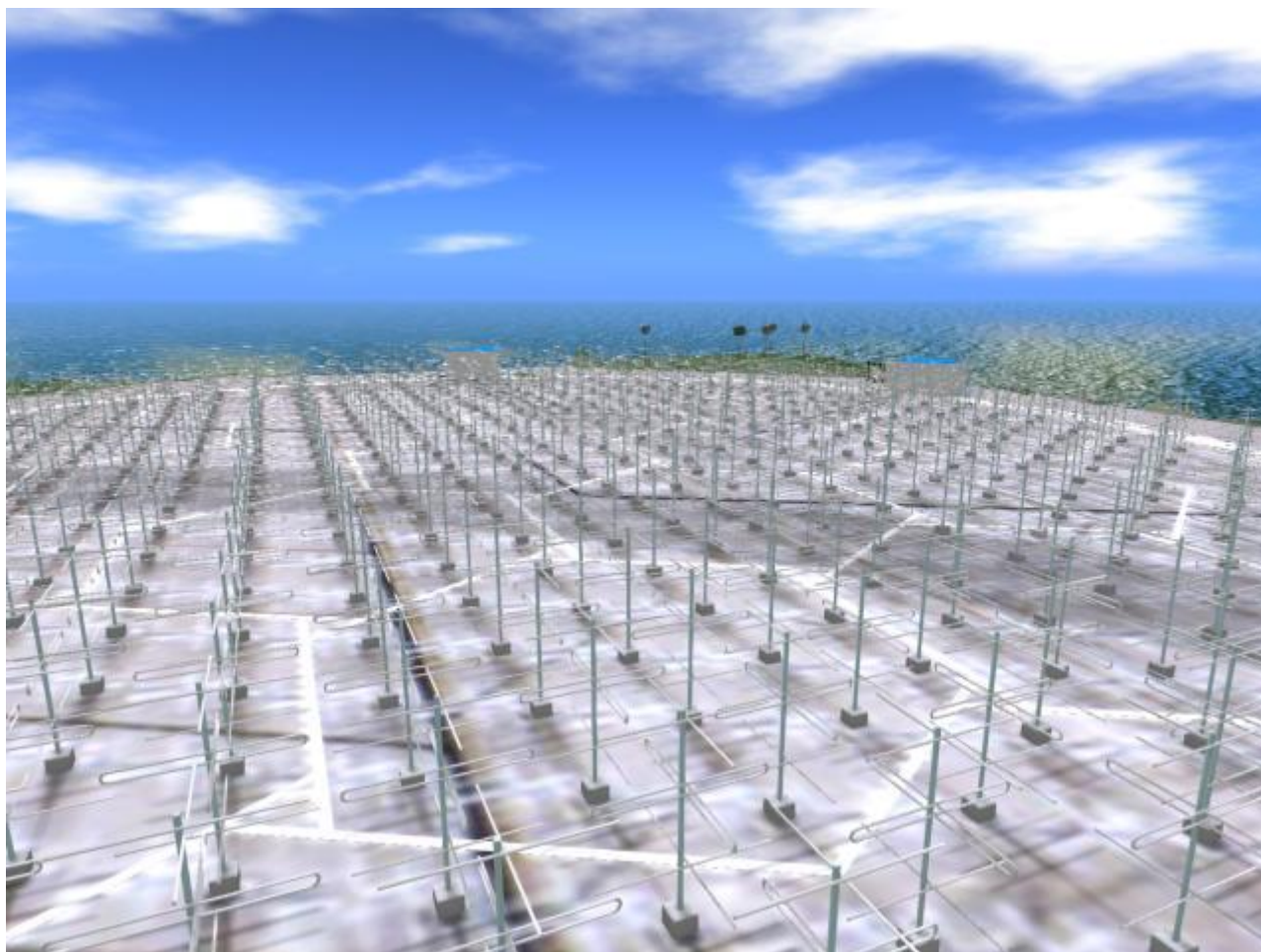
[Twitter](#)

[zurück zum Weltraumbahnhof](#)

[Kalender](#)  
[Reisetipps](#)  
[Gästebuch](#)

[Was ist der Weltraumbahnhof?](#)  
[Wie bekomme ich einen Teleporter?](#)





## 91 Yagis

... diese Anlage nach realem Vorbild gebaut ist. Mit 91 Yagi Antennen ist das [Equatorial Atmosphere Radar](#) (EAR) ausgestattet und dient der Untersuchung der Atmosphäre.

.... this plant is built according to real model. With 91 Yagi antennas that is [Equatorial Atmosphere Radar](#) (EAR) and serves to investigate the atmosphere.



Triff mich in: [Facebook](#)  
[Kalender](#)  
[Reisetipps](#)  
[Gästebuch](#)

[Google](#)  
[Was ist der Weltraumbahnhof?](#)  
[Wie bekomme ich einen](#)  
[Teleporter?](#)

[Twitter](#)

[zurück zum Weltraumbahnhof](#)





## Ein U-Boot von innen - A submarine from the inside

Phantastische Einblicke in die Welt der Ozeanik und der Klimaforschung.

Fantastic insights into the world of oceanic and climate research.



Triff mich in: [Facebook](#)

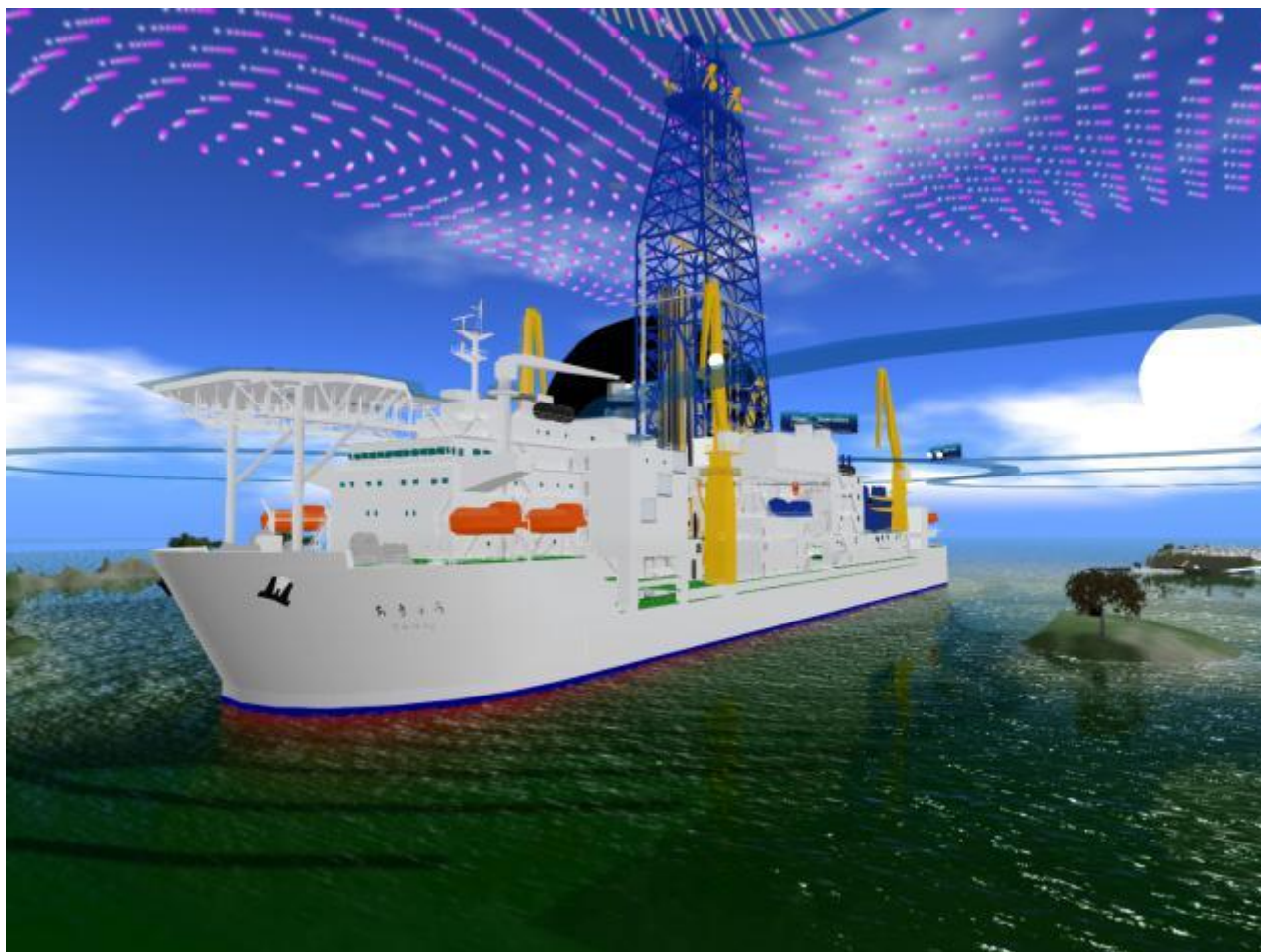
[Google](#)

[Twitter](#)

[zurück zum Weltraumbahnhof](#)

[Kalender](#)  
[Reisetipps](#)  
[Gästebuch](#)

[Was ist der Weltraumbahnhof?](#)  
[Wie bekomme ich einen Teleporter?](#)



## Die Chikyu – The Chikyu

Aber nun kommen wir mal zur Speerspitze der Forschung, der [Chikyu](#), dem Forschungsschiff.

But now we come to the spearhead of research, the [Chikyu](#), the research vessel.



Triff mich in: [Facebook](#)

[Google](#)

[Twitter](#)

[zurück zum Weltraumbahnhof](#)

[Kalender](#)  
[Reisetipps](#)  
[Gästebuch](#)

[Was ist der Weltraumbahnhof?](#)  
[Wie bekomme ich einen Teleporter?](#)





# Soloton-Grid Weltraumbahnhof



[soloton.selfhost.eu:8002:Weltraumbahnhof](http://soloton.selfhost.eu:8002:Weltraumbahnhof)

<http://soloton.selfhost.eu>

[Spike.Sol.Soloton@gmail.com](mailto:Spike.Sol.Soloton@gmail.com)



Im Inneren der [Chikyu](#) sieht man die vielen Bauzeichnungen noch auf den Prims. Offenbar wird das Forschungsschiff gerade nach original Bauplänen erstellt.

Inside the [Chikyu](#) one can see the many architectural drawings on the prims. Apparently, the research vessel is being built according to original plans.

Auf der Forschungsplattform ganz oben ist man immerhin in 220 Meter Höhe. Also das Schiff hat schon eine stattliche Größe. Und unter uns, das ist derart verwinkelt gebaut, auf so etwas kommen nur Wissenschaftler...  
^^

On the top of the research platform, you are at a height of 220 meters. So the ship already has a considerable size. And among us, that is so angulated, built on such a thing, only scientists ... ^^



Triff mich in: [Facebook](#)  
[Kalender](#)  
[Reisetipps](#)  
[Gästebuch](#)

[Google](#)  
[Was ist der Weltraumbahnhof?](#)  
[Wie bekomme ich einen Teleporter?](#)

[Twitter](#)

[zurück zum Weltraumbahnhof](#)





# Soloton-Grid

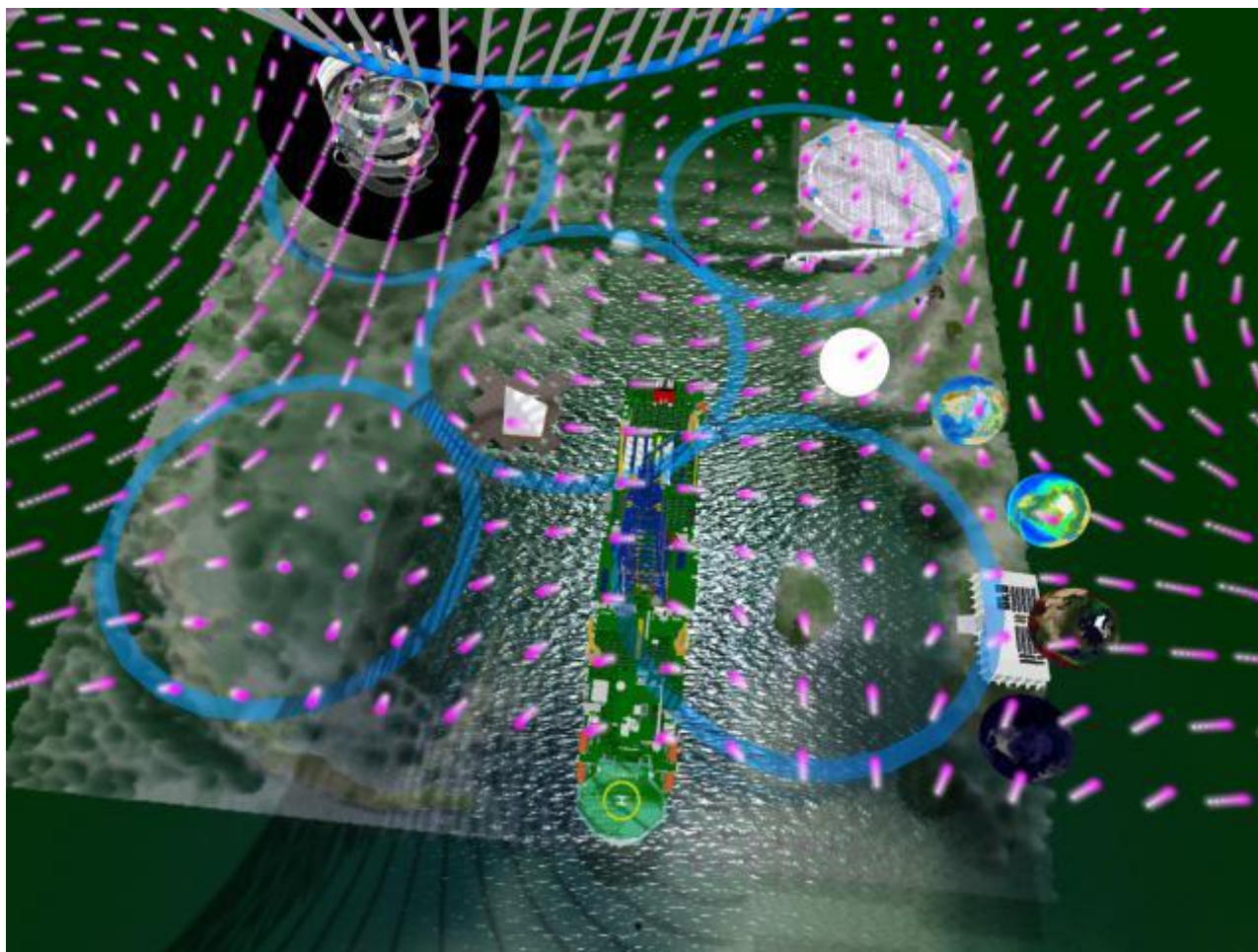
## Weltraumbahnhof



[soloton.selfhost.eu:8002:Weltraumbahnhof](http://soloton.selfhost.eu:8002:Weltraumbahnhof)

<http://soloton.selfhost.eu>

[Spike.Sol.Soloton@gmail.com](mailto:Spike.Sol.Soloton@gmail.com)



Diese blauen runden Wege, die mitten in der Luft aufgehängt sind, führen zwar nirgends hin, aber sie sind ideal dafür, das man sich zunächst einen Überblick verschaffen kann.

These blue circular paths, suspended in the middle of the air, do not lead anywhere, but they are ideal for an overview.

Have fun with curiosity.

Viel Spaß beim Neugierig sein.



Triff mich in: [Facebook](#)  
[Kalender](#)  
[Reisetipps](#)  
[Gästebuch](#)

[Google](#)  
[Was ist der Weltraumbahnhof?](#)  
[Wie bekomme ich einen Teleporter?](#)

[Twitter](#)

[zurück zum Weltraumbahnhof](#)

Seite 18 von 18